

Oznaczenia:

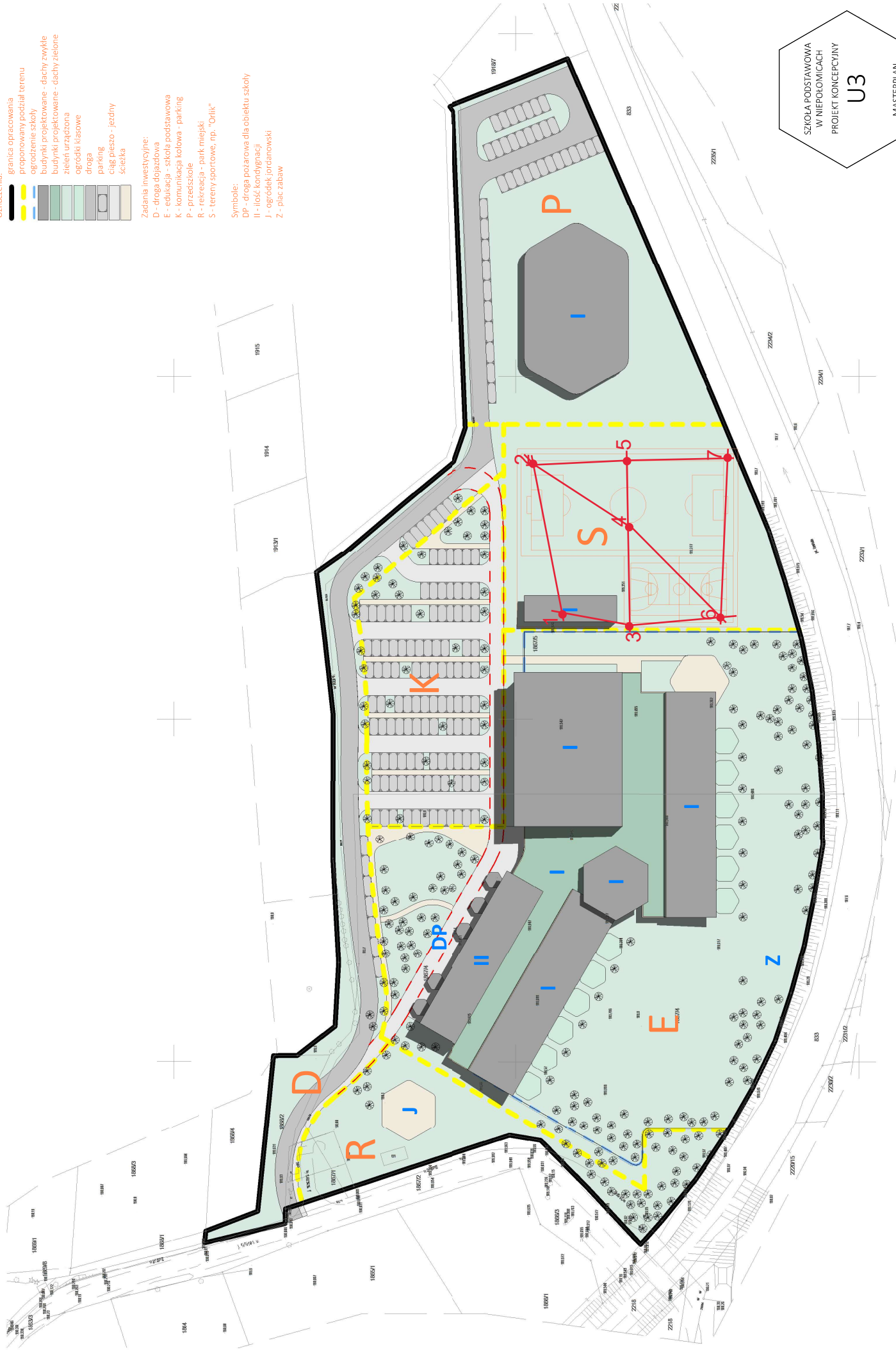
- granicz opracowania
- proponowany podział terenu
- ogrodzenie szkoły
- budynki projektowane - dachy zwykłe
- budynki projektowane - dachy zielone
- zieleni urządzona
- ogrodki klasowe
- droga
- parking
- ciąg pieszo - jezdni
- ścieżka

Zadania inwestycyjne:

- D - droga dojazdowa
- E - edukacja - szkoła podstawowa
- K - komunikacja kołowa - parking
- P - przedszkole
- R - rekreacja - park miejski
- S - tereny sportowe, np. "Orlik"

Symbole:

- DP - droga pożarowa dla obiektu szkoły
- II - ilość kondygnacji
- J - ogródek jordanowski
- Z - plac zabaw



SZKOŁA PODSTAWOWA
W NIEPOMICACH
PROJEKT KONCEPCYJNY

U3

MASTERPLAN
1:1000

KONIORSTUDIO